



DM 9600 CHP

Manómetro de Precisión

Para numerosas mediciones*
como presión, presión diferencial y
temperatura en plantas de
cogeneración CHP

P | ΔP | T | ΔT



*presión de entrada del motor, presión de sobrealimentación,
presión diferencial del enfriador interno, presión de aceite/agua,
presión del cárter, contra presión de escape



- Transferencia de datos a través de Bluetooth a la App
- Sensor de presión estable a largo plazo con un rango de hasta 10 bares (145 psi)
- Enchufes dobles de termopar tipo K para medición de temperatura
- Detector de fugas opcional
- Unidad moderna y robusta con Bluetooth, pantalla táctil a color, USB, tarjeta SD, etc.



Conjunto - DM9600 CHP

Completo, en un práctico maletín de transporte, incluido transmisión de presión externo y manguera de presión



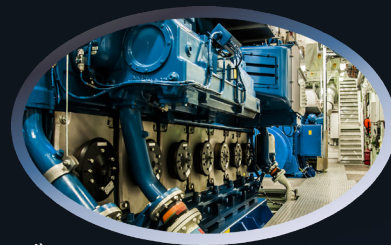
Hecho en Alemania

DM 9600 CHP

Manómetro de Presión

Características y Funciones clave

- Sensor electrónico de presión estable a largo plazo para hasta 10 bares (145 psi)
- Enchufes dobles de temperatura de termopar tipo K (NiCrNi)
- Indicación en hPa / mbar / bar / psi / mmHg / "HG / cmH2O / "H2O
- Indicador de temperatura opcional en °C y en °F
- Bluetooth para transferencia inalámbrica de datos a la aplicación MRU4u (Android & iOS)
- Conector AUX para transmisión de presión externa o detector de gas
- Interfaz USB para transferencia de datos por cable y cargador de batería
- ¡Almacenamiento interno de datos para miles de mediciones!
- Almacenamiento de datos de alto volumen en tarjeta SD (formato CSV)
- Registro mínimo y máximo de valor medio programable
- Supervisión automática y continua de la presión/presión negativa
- Conectores de acoplamiento rápido de acero inoxidable
- Pantalla brillante táctil TFT de 2.8"
- Carcasa reforzada de fibra de vidrio con imanes integrados
- Batería de iones de litio de alta energía, función de apagado automático
- Cargador de batería con enchufe de pared con cable USB



ESPECIFICACIONES TÉCNICAS

Parámetro	Rango	Precisión
Presión de entrada de motor	100 ... 200 mbar	± 1 mbar o 1 % leyendo
Amplificador de presión	1 ... 4 bar	± 1 mbar o 1 % leyendo
Presión diferencial de enfriador interno	200 ... 500 mbar	± 1 mbar o 1 % leyendo
Contrapresión de escape	20 ... 200 mbar	± 1 mbar o 1 % leyendo
Presión del cárter	0 ... 200 mbar	± 1 mbar o 1 % leyendo
Presión Aceite/Agua (transmisor externo)	1 ... 9 bar	± 20 mbar o 1 % leyendo
Temperatura	32 ... 1,832°F (0 ... 1,000 °C)	± 2°F (1 °C) o 1 % leyendo
Fuga de gas	5 ... 10,000 ppm / 20...100% LEL	NA
Variación de temperatura	32 ... 122°F (0 ... 50°C)	± 0.5%

Datos técnicos generales

Pantalla	Pantalla táctil TFT a color de 2.8"	Interfaces	Mini-USB, Bluetooth, IR para impresora, tarjeta μ-SD
Unidades de medición	mbar/ bar/ hPa/ psi/ mmHg/"HG/ cmH2O/"H2O	Almacenamiento de datos	Internamente 10,000 conjuntos de datos o en μ-SD tarjeta externa
Máximo rango de Presión	Sensor interno: 0...10 bar (145psi) / Sensor externo: 10 bar (145 psi)	Transferencia de datos	al software MRU4win para PC o App MRU4u
Punto cero	automático	Fuente de alimentación interna	batería de iones de litio para aproximadamente 20 horas de funcionamiento sin conexión a red eléctrica
Temperatura	2 enchufes tipo K (NiCrNi)	Fuente de alimentación de red eléctrica	Enchufe de pared cargador USB 100...240 VCA, 50/60 Hz
Toma AUX	para transmisor de presión externo y detector de fugas	Dimensiones/Peso	3.23" x 6.65" x 1.42" (82 x 169 x 36 mm) / aprox. 14 onzas (400 g)

Información sujeta a cambios sin previo aviso.



MRU Instruments, Inc.
Humble, TEXAS 77396 USA
Tel.: +1 (832) 230-0155 (English)
Tel.: +52 - 56-2985-1686 (Español)
Info@mru-instruments.com
www.mru-instruments.com

Representante de MRU: